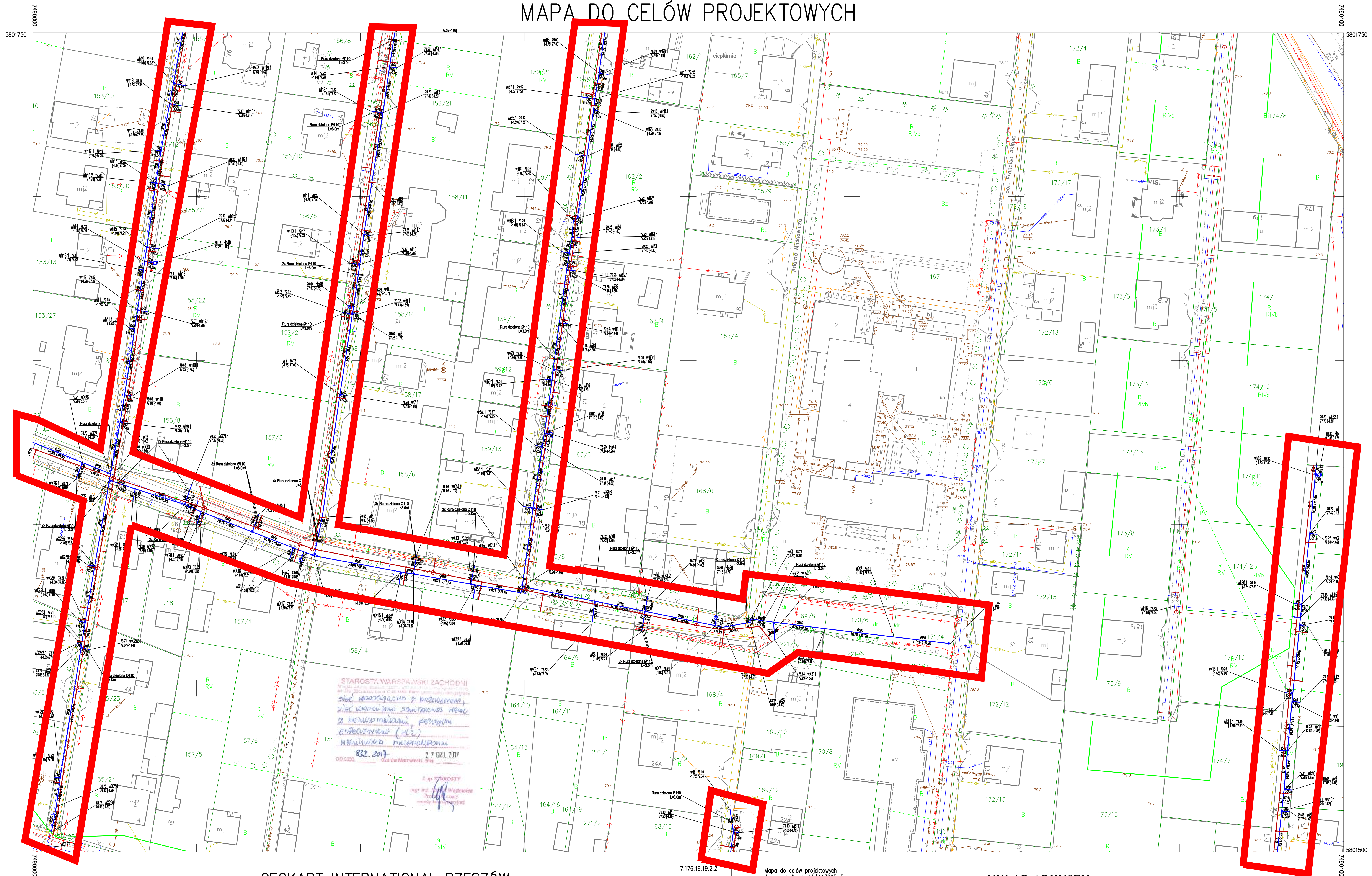


MAPA DO CELÓW PROJEKTOWYCH



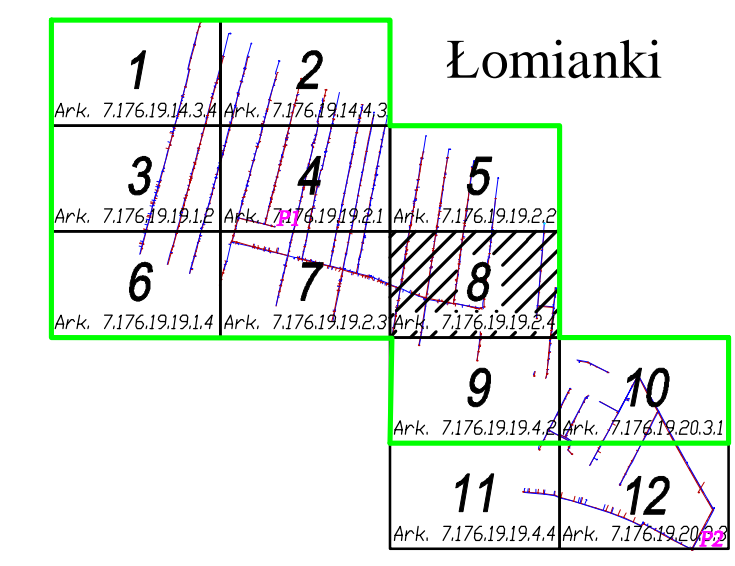
7.176.19.19.2.4
1: 500
OD.6640.1.2081.2017

GEOKART INTERNATIONAL RZESZÓW

Spółka z o. o.
Ul. Wita Stwosza 44
35-113 Rzeszów
Wykonano dnia 19.05.2017

Mapa do celów projektowych
Jedn. rej.: Łomianki [143205_5]
Obręb: Dzielonów Leśny [143205_5.0004]
Układ współrzędnych 2000/7
Układ odniesienia Kronsztadt 2006
Mapę sporządzono na podst. mapy wektorowej oraz pomiaru bezpośredniego
Mapa do celów projektowych została wykonana bez ustalenia obciążenia,
o których mowa w Dz.U. rok 2011 nr.263, poz.1572 par.80 ust.4

UKŁAD ARKUSZY



LEGENDA:

Elementy istniejące:


- Istniejąca sieć gazowa
- Istniejąca sieć kanalizacyjna
- Istniejąca sieć wodociągowa
- Istniejący kabel telefoniczny
- Istniejący kabel elektryczny

Elementy projektowane:

- Proj. sieć kanalizacji sanitarnej grawitacyjnej
- Proj. sieć kanalizacji sanitarnej tłocznej
- Proj. sieć wodociągowa
- Projektowana przepompownia ścieków sieciowa
- Proj. hydrant na sieć wod.
- Proj. zasawa na sieć wod.
- Zakres opracowania
- Obszar wyłączony z przedmiotu opracowania

Poświadczam, że niniejszy dokument został opracowany
w wyniku prac geodezyjnych i kartograficznych, których
rezultaty zawiera opisanie techniczne zasobu geodezyjnego
i kartograficznego
STAROSTA WARSZAWSKI ZACHODNI
P. 1432. 2017 3628
14 LIP. 2017
Z up. STAROSTY

odcinki sieci do realizacji w ramach przedmiotu zamówienia

Inwestor:	ZAKŁAD WODOCIĄGÓW I KANALIZACJI W ŁOMIANKACH Sp. z o.o.		
Adres:	ul. Rolnicza 244, 05-092 ŁOMIANKI		
Projekt:	Budowa sieci wodociągowej oraz sieci kanalizacji sanitarnej w ulicach: Szymczaka, Annyka cz. II, Rymentów, Niska cz. II, Potoczki, Kraszewskiego, Młodowa, Świeżkiej, Wierzbowa, Narwidła, Stawskiego, Młodziec, Pogoda, drogę dojazdową do ulicy Milej cz. II, drogę dojazdową do ulicy Marii Konopnickiej, drogę dojazdową do ulicy Kolejowej, Marii Konopnickiej cz. II, Torfowa cz. II, Głowa, Łutza, Kolejowa dla zabudowy w w/w ulicach z budynkami mieszkalnymi		
Lokalizacja:	ŁOMIANKI		
Wykonawca:	 GEOKART - INTERNATIONAL Spółka z o.o. 35-113 Rzeszów, ul. Wita Stwosza 44		
ZESPÓŁ PROJEKTOWY:			
FUNKCJA:	NR UPK:	Specjalność:	PODOPIS:
Projektant:	mgr inż. Iwona Rybak	Instalacja z zastrzeżeniem	
Projektant:	mgr inż. Marcin Łobaj	Instalacja z zastrzeżeniem	
Projektant:	mgr inż. Dominika Grant	Instalacja z zastrzeżeniem	
Opracowanie:	mgr inż. Urszula Chylek	Instalacja z zastrzeżeniem	
Opracowanie:	mgr inż. Katarzyna Ułan	Instalacja z zastrzeżeniem	
Opracowanie:	mgr inż. Rafał Swędzio	Instalacja z zastrzeżeniem	
Faza:			
PROJEKT WYKONAWCZY			
Nazwa rysunku:			
PROJEKT ZAŁOŻENIA TERENU			
-SIEĆ WODOCIĄGOWA			
Data sporządzenia:			27.12.2017r.
Skala rysunku:			1: 500
N. rysunku:			7.176.19.19.2.4
N. arkusza:			8